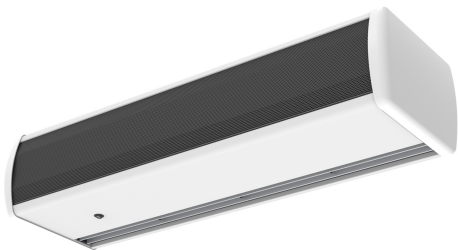


Ominaisuudet



- Itsekantava kotelorakenne galvanoidusta teräslevystä, viimeistelty epoksipolyesteri maalauksella, valkoinen väri RAL 9016 vakiona. Muita värejä saatavilla pyynnöstä.
- Mikro rei'itetty imusäleikkö, jossa on suodattimet ja se on helppo huoltaa. Esisuodatinta ei tarvita.
- Anodisoidut alumiiniset poistosivекkeet, siiven muotoiset.
- 2-nopeuksinen ulkoinen roottorimoottori ohjaa ilmaa hiljaisille, ristikkäisille puhaltimille.
- "A" mallissa ei ole lämmitystä, vain ilma.
- Includes 2-speed in-built switch.
- Allows door contact and external OFF connection.

Tiedot

50Hz

Malli	Lämmittämätön	
	Nimellinen ilmavirta (m ³ /h)	Suosittelu asennuskorkeus (m)
OPT SW 1000 A	1500	2.8
OPT SW 1500 A	2150	2.8
OPT SW 2000 A	2900	2.8

Mitat

